

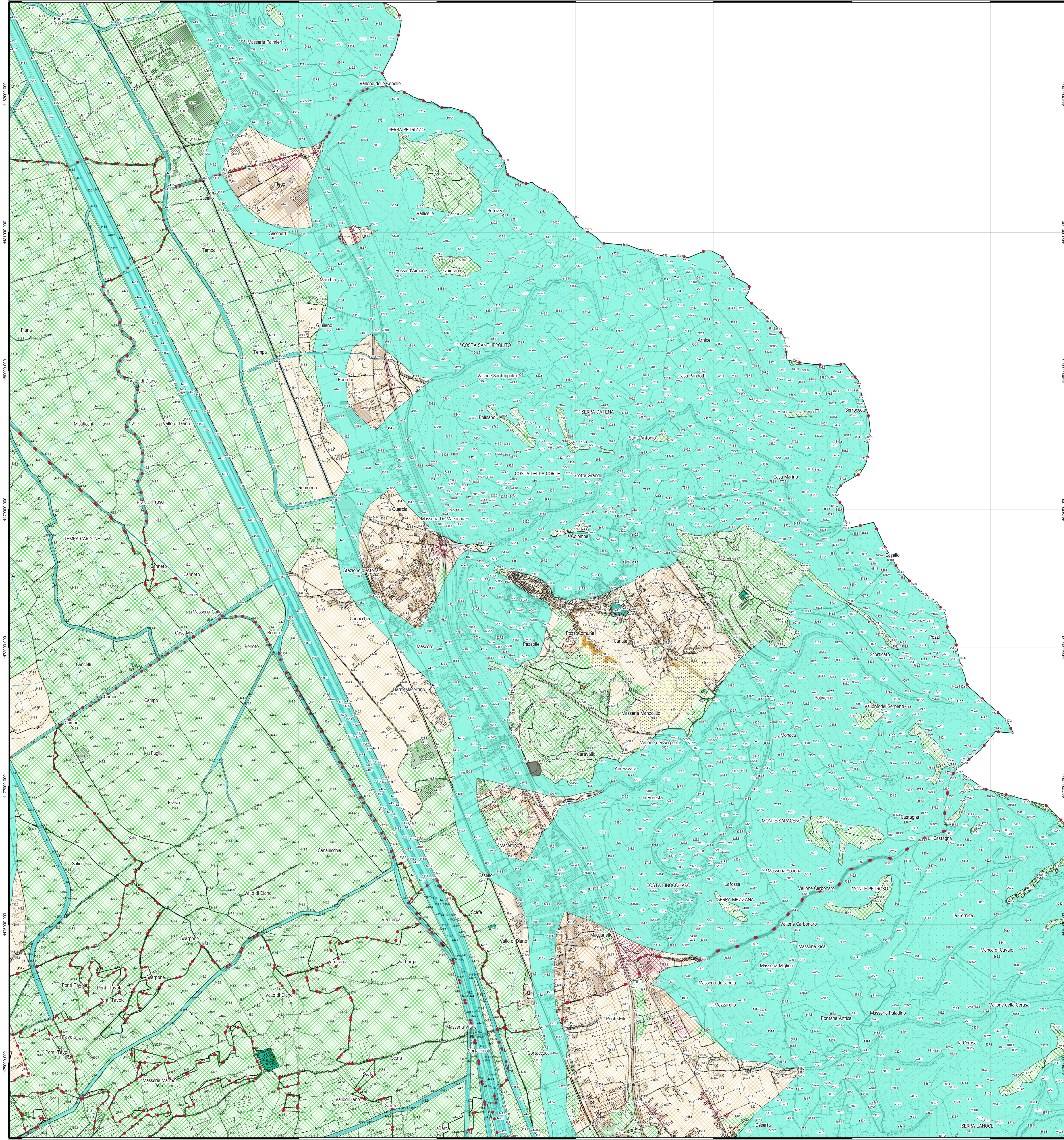
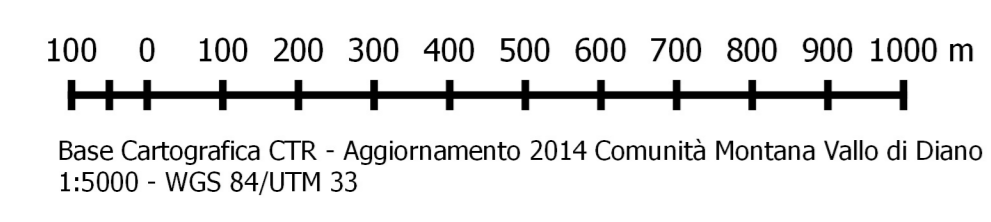
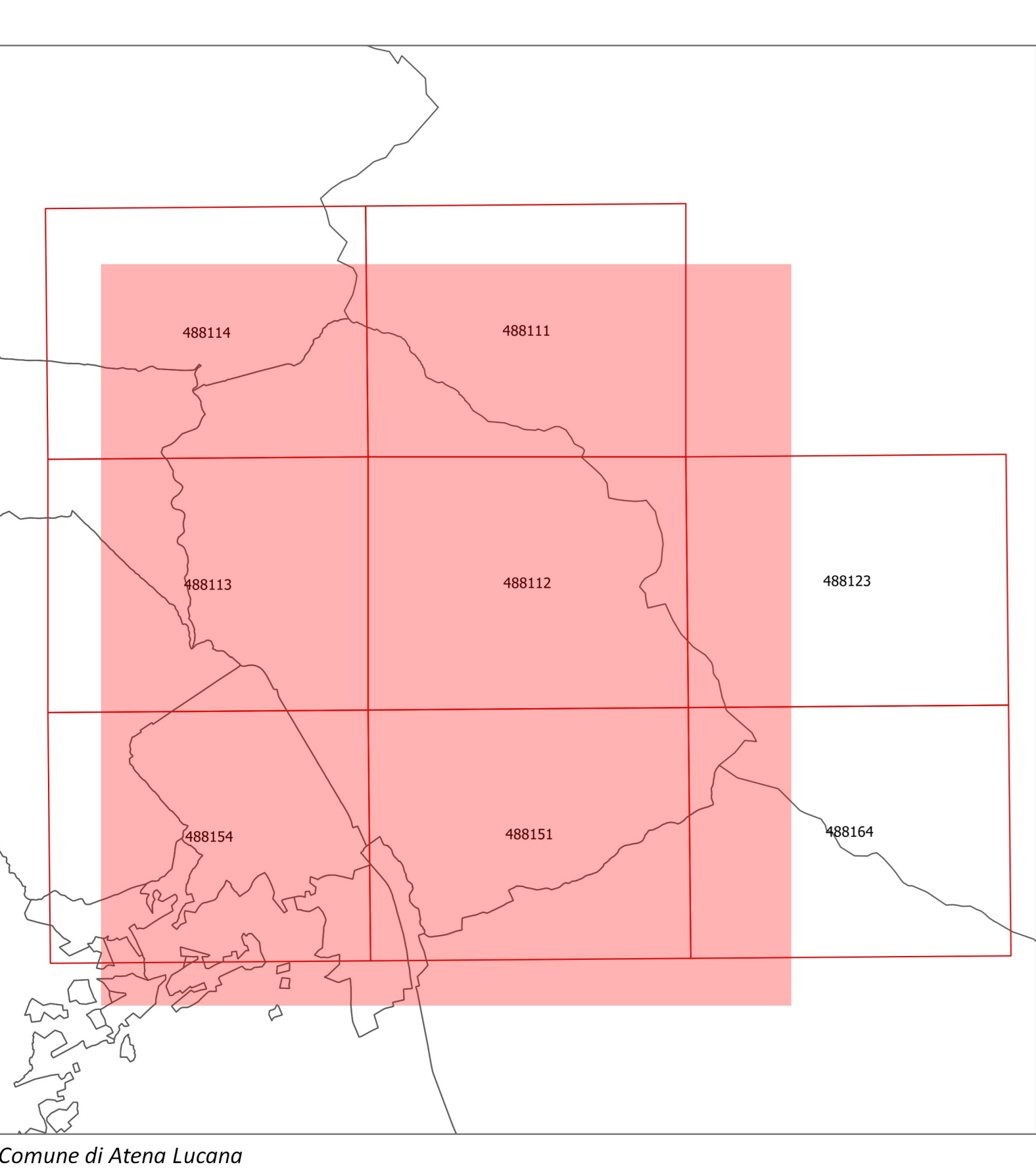
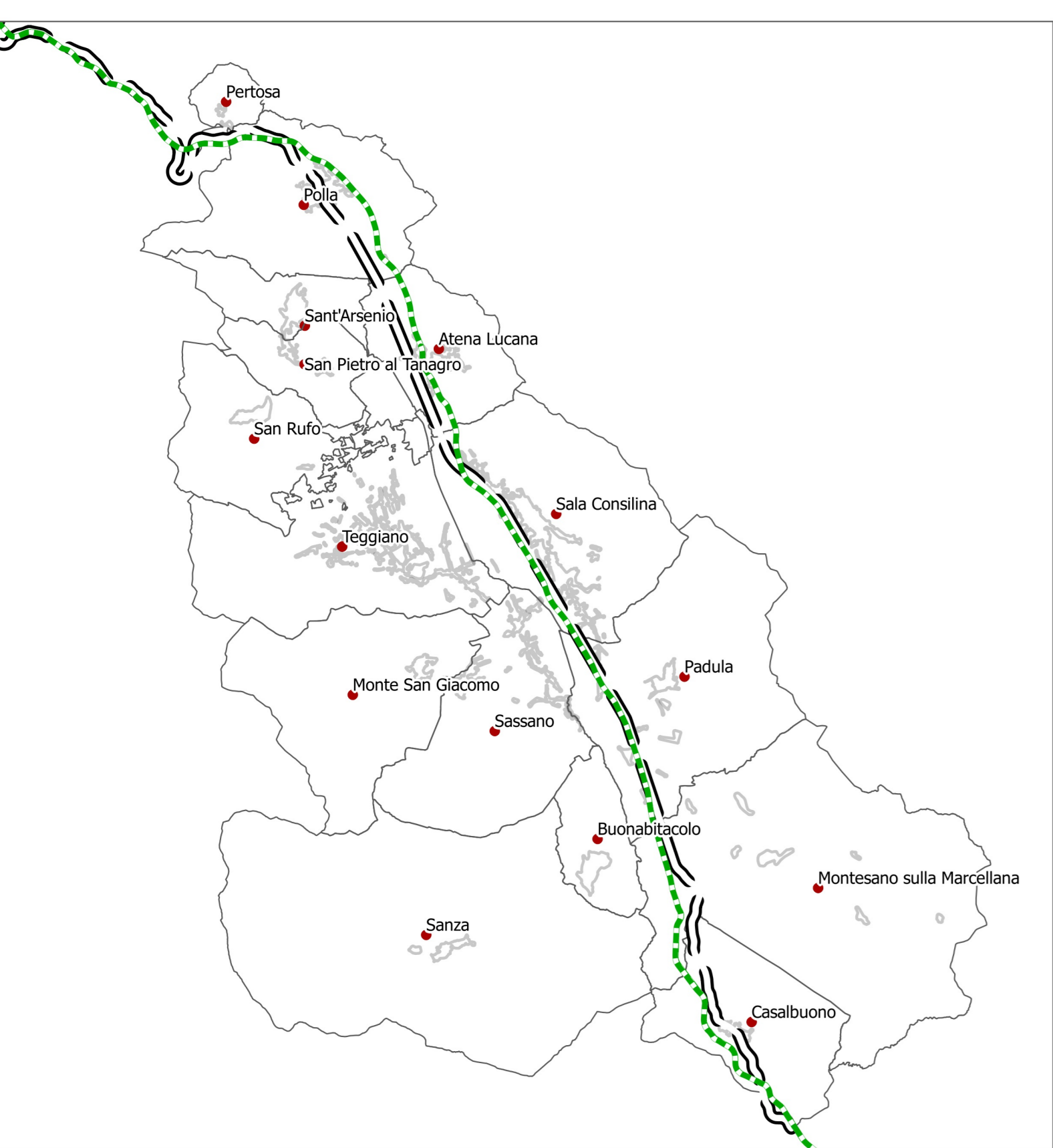
COMUNITA' MONTANA VALLO DI DIANO  
CENTRO OPERATIVO MISTO (C.O.M) N°13  
Funzione associata di Protezione Civile

**PIANO COMPRESORIALE**

Piano di Protezione Civile Comune di  
**Atena Lucana**

Tav.5.2  
territorio comunale  
Corta del rischio frana  
1:10.000

PROGETTO Emergenziadano - COM N. 13  
Ente Capofila: Comunità Montana "Vallo di Diano"  
P.O.R. CAMPANIA P.E.S.R. 2007-2013  
ASSE 1 "Sostenibilità ambientale e attrattività culturale e turistica"  
OBIETTIVO SPECIFICO 1.B "Rischi naturali"  
OBIETTIVO OPERATIVO 1.6 "Prevenzione dei rischi naturali ed antropici/Interventi finalizzati alla predisposizione, applicazione e diffusione dei piani di protezione civile (D.G.R. n. 146 del 27 maggio 2013)"



**Legenda**

- Confini comunali
- Rischio frana ex Interreg. Seta
- Cava
- R1
- R2
- R2a
- R3
- R3a
- R4
- R4a
- R4b
- R4c
- R4d
- R4e
- R4f
- R4g
- R4h
- R4i
- R4j
- R4k
- R4l
- R4m
- R4n
- R4o
- R4p
- R4q
- R4r
- R4s
- R4t
- R4u
- R4v
- R4w
- R4x
- R4y
- R4z
- Rischio frana ex Sin. Seta
- R1
- R2
- R3
- R4

Fonte dati: Piani Stralco per l'Assetto Idrogeologico Autorità di Bacino Campania Sud - 2015