

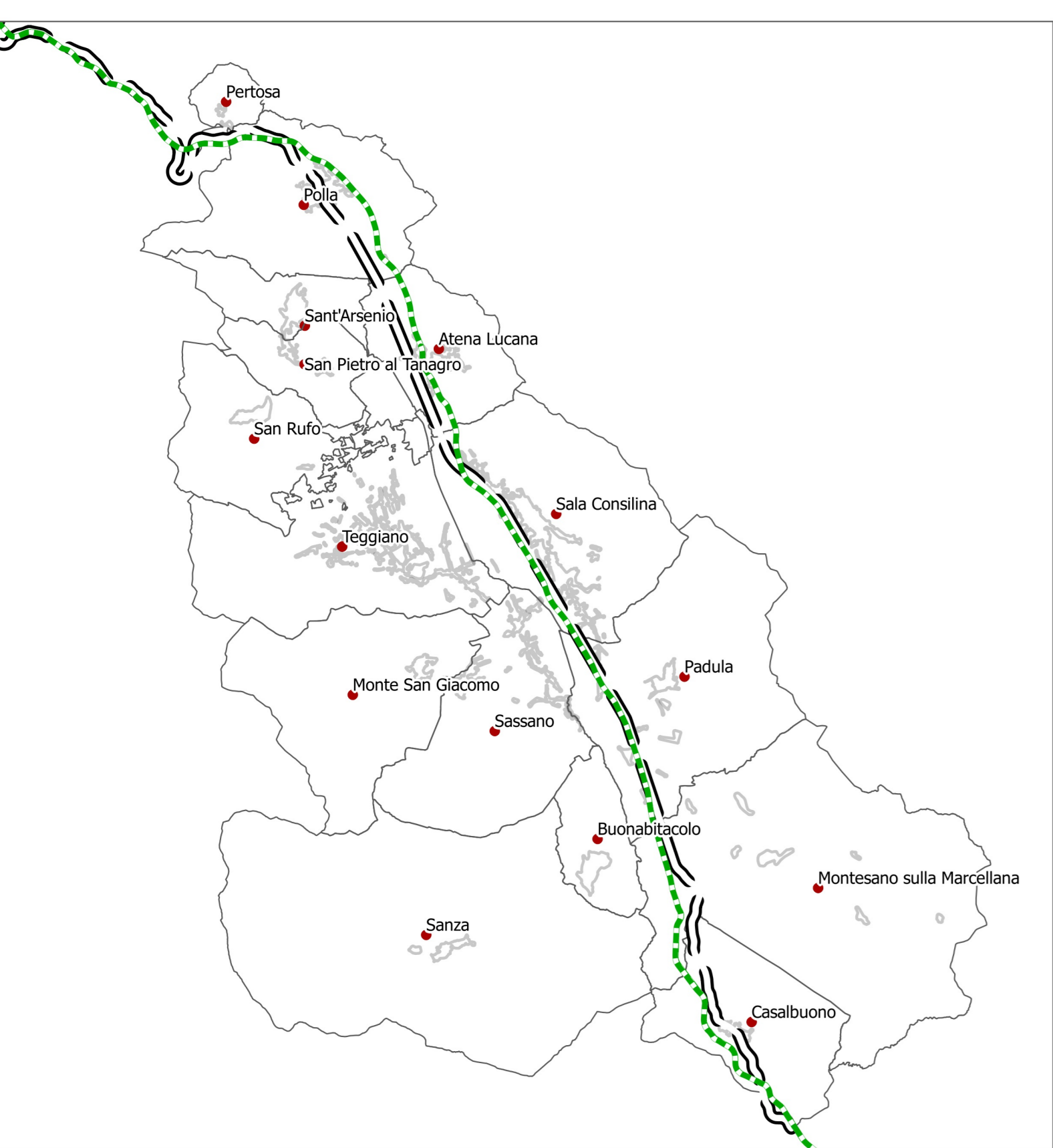
COMUNITA' MONTANA VALLO DI DIANO  
CENTRO OPERATIVO MISTO (C.O.M) N°13  
Funzione associata di Protezione Civile

**PIANO COMPRESORIALE**

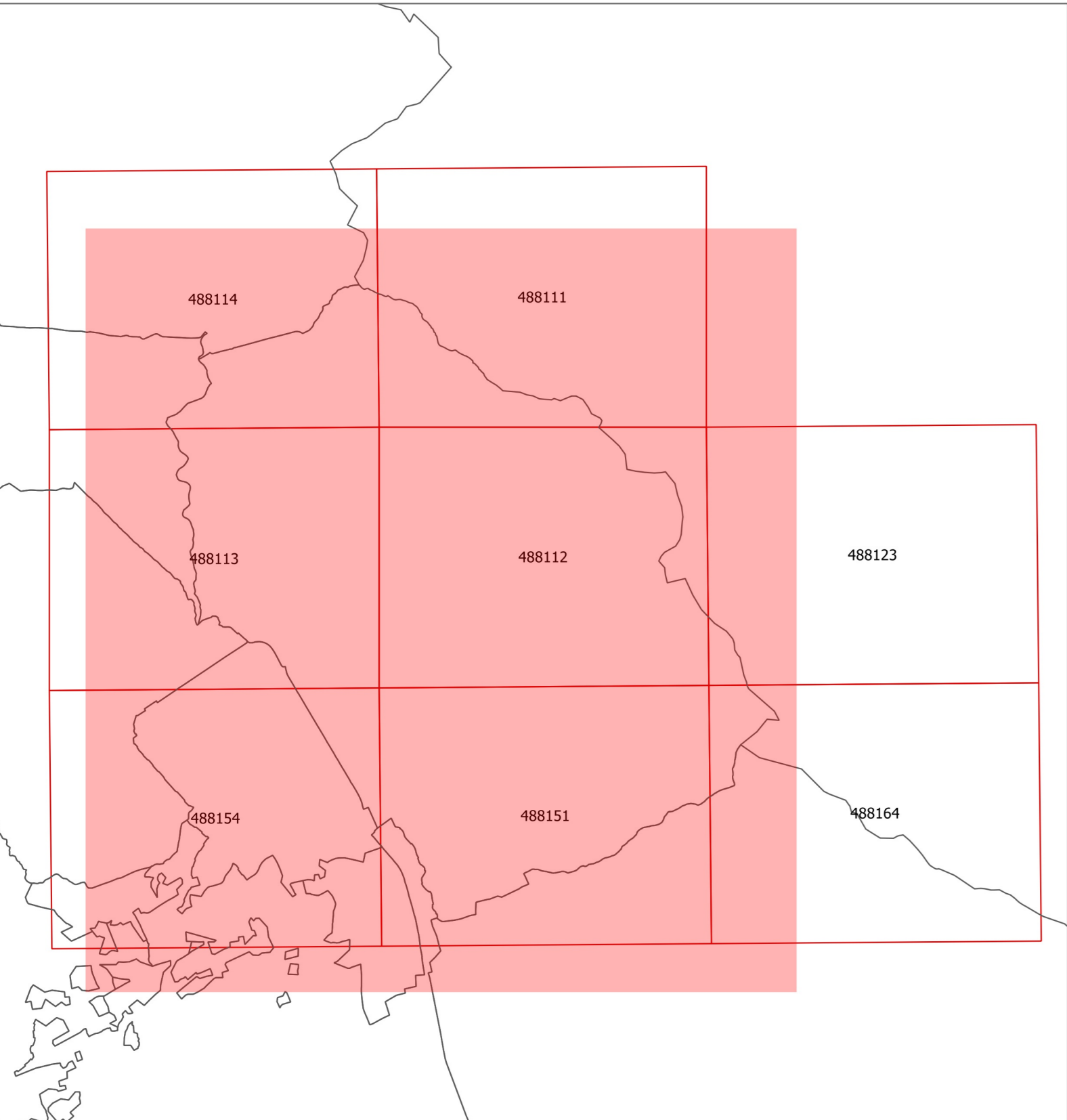
Piano di Protezione Civile Comune di  
**Atena Lucana**

Tav. 5.1  
territorio comunale Carta del rischio idraulico 1:10.000

PROGETTO Emergenziadiano - COM N. 13  
Ente Capofila: Comunità Montana "Vallo di Diano"  
P.O.R. CAMPANIA P.E.S. R. 2007-2013  
ASSE 1 "Sostenibilità ambientale e attrattività culturale e turistica"  
OBIETTIVO SPECIFICO 1.B "Rischi naturali"  
OBIETTIVO OPERATIVO 1.6 "Prevenzione dei rischi naturali ed antropici/Interventi finalizzati alla predisposizione, applicazione e diffusione dei piani di protezione civile (D.G.R. n. 146 del 27 maggio 2013)"



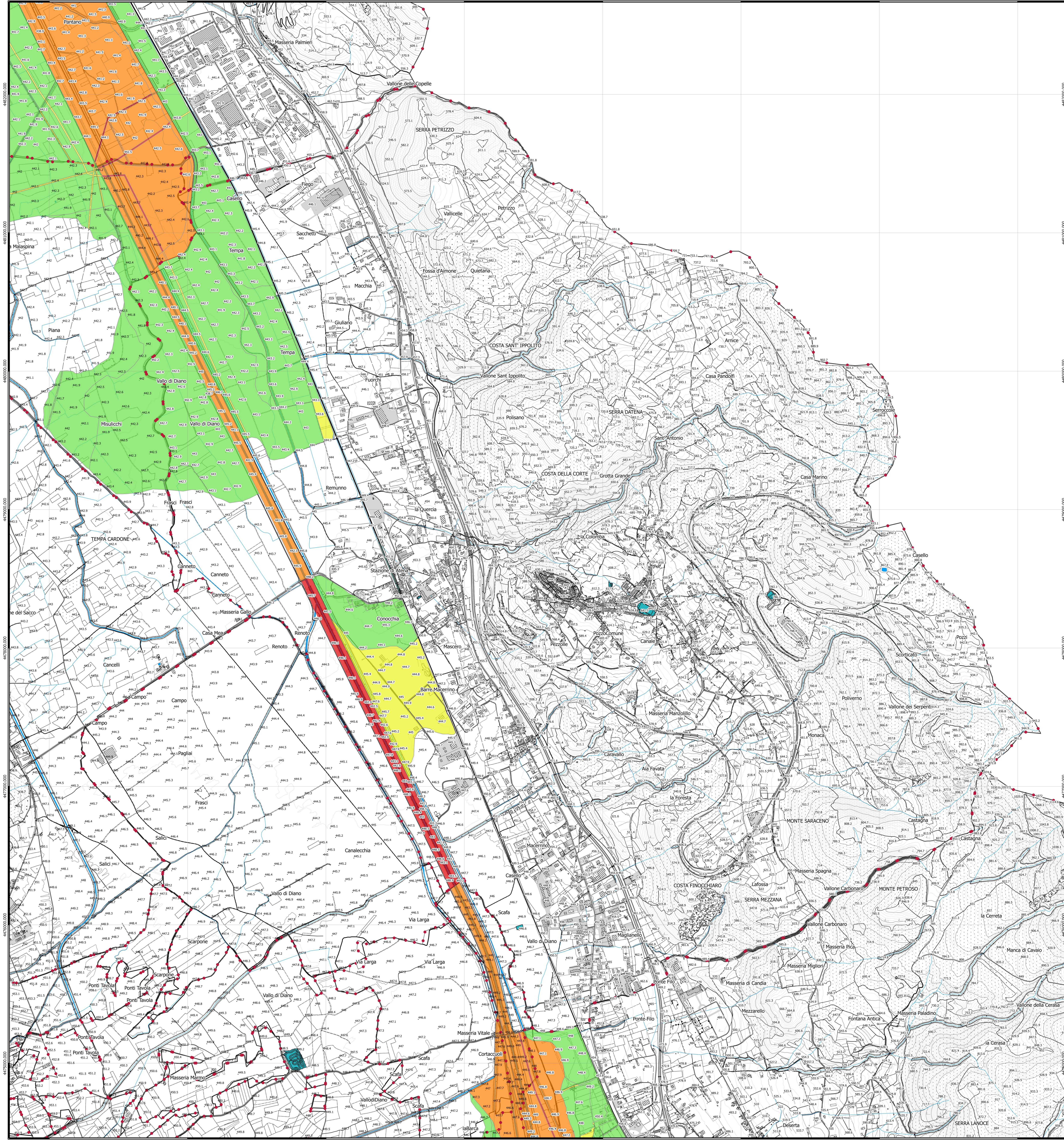
I 15 Comuni della Comunità Montana Vallo di Diano



Comune di Atena Lucana



Base Cartografica CTR - Aggiornamento 2014 Comunità Montana Vallo di Diano  
1:5000 - WGS 84/UTM 33



**Legenda**

- Confini comunali
- Rischio idraulico ex Interreg Sele
- Rischio moderato
- Rischio medio
- Rischio elevato
- Rischio molto elevato
- Rischio idraulico ex Sin. Sele
- R2 Rischio medio

Fonte dati: Piani Stralcio per l'Assetto Idrogeologico Autorità di Bacino Campania Sud - 2015